

Farb-Ersatz

Lichtbeständigere Farben in meiner best-thing-today Palette

In meinen [best thing today Sketchnotes](#) bin ich inzwischen bei vier Farben. Allerdings waren mein Githyanki-Gelb und das Blau nicht dokumentenecht. Deswegen habe ich neue Farben gesucht und verschiedene Möglichkeiten auf einem Farb-Ersatz-Blatt verglichen.



Einschränkung

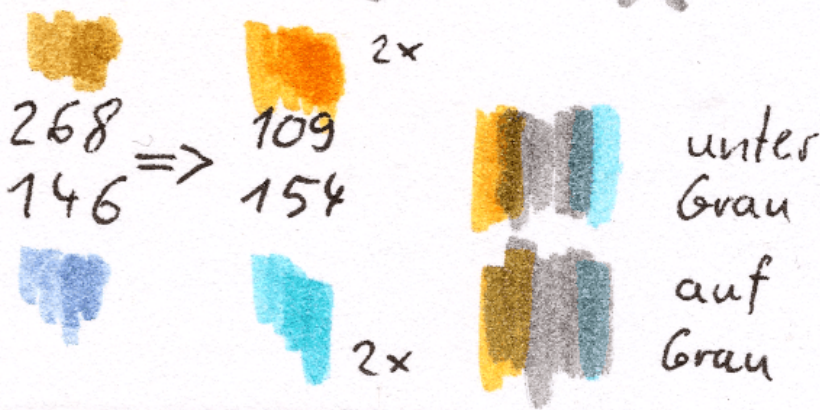
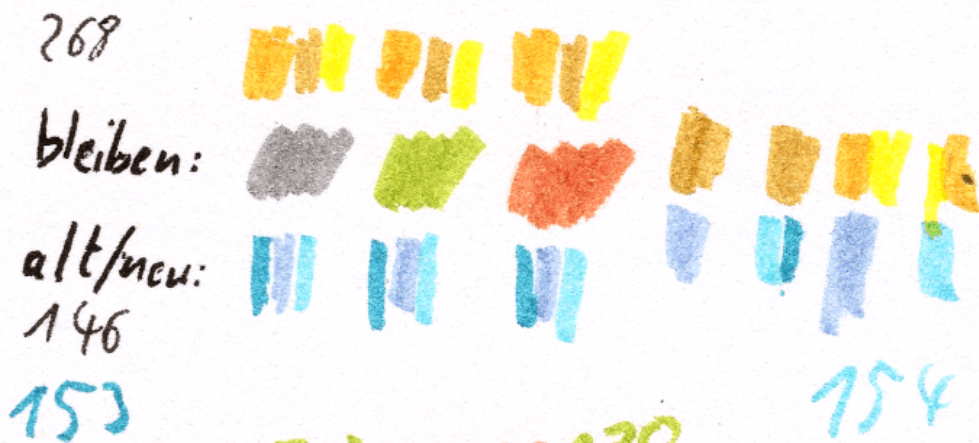
Das hier sind alles PITT Artist Pen Brush-Stifte. Ich verwende sie, weil sie für mich in einem Sketchnotes-Kurs ein regelrechter Augenöffner waren, wie viel gute Werkzeuge auch beim Zeichnen ausmachen — es war nur kaltgrau IV, und schon das hat mir so viel gebracht, dass ich dadurch zu Faber-Castell gekommen bin.

Das heißt nicht, dass Faber-Castell für alle richtig sein muss, deswegen habe ich bei der [Materialinfo in best-thing-today](#) zwei ausführliche (hoffentlich unabhängige) Vergleiche verlinkt.

Die Farben und Farbnamen stammen alle aus der [Farbtabelle A-G](#), Seite 5. [Lichtbeständigkeit ***](#) bedeutet „höchste Lichtbeständigkeit“, was ich leider nicht schön definiert finde. Mein Wunsch, nur Farben mit *** zu nutzen, ist also eher durch Vorsicht, als durch explizite Anforderungen motiviert.

Vergleich

109 Farbersatz H
107



was fehlt: 120

Farbfehlsichtigkeit

Nach Häufigkeit sortiert.

Rotblind

109 Farbersatz

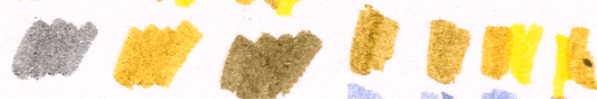
11

107

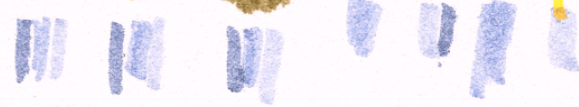
268



bleiben:



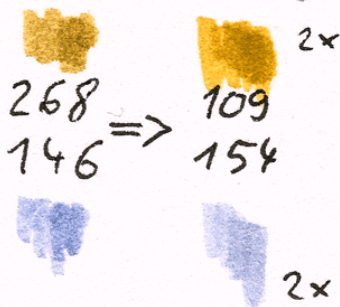
alt/neu:



146

153

154



unter
Grau
auf
Grau

was fehlt: 120

109 Farbersatz

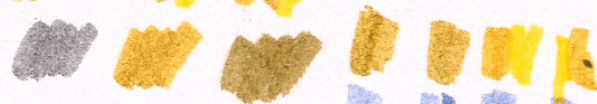
11

107

268



bleiben:



alt/neu:



146

153

154



268

146



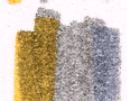
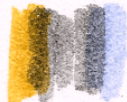
109

154



2x

2x



unter
Grau

auf
Grau

was fehlt: 120

Blaublind

109 Farbersatz 107

268
bleiben:

alt/neu:
146

153 154

170 113 170 113

268 146 109 154

232 232

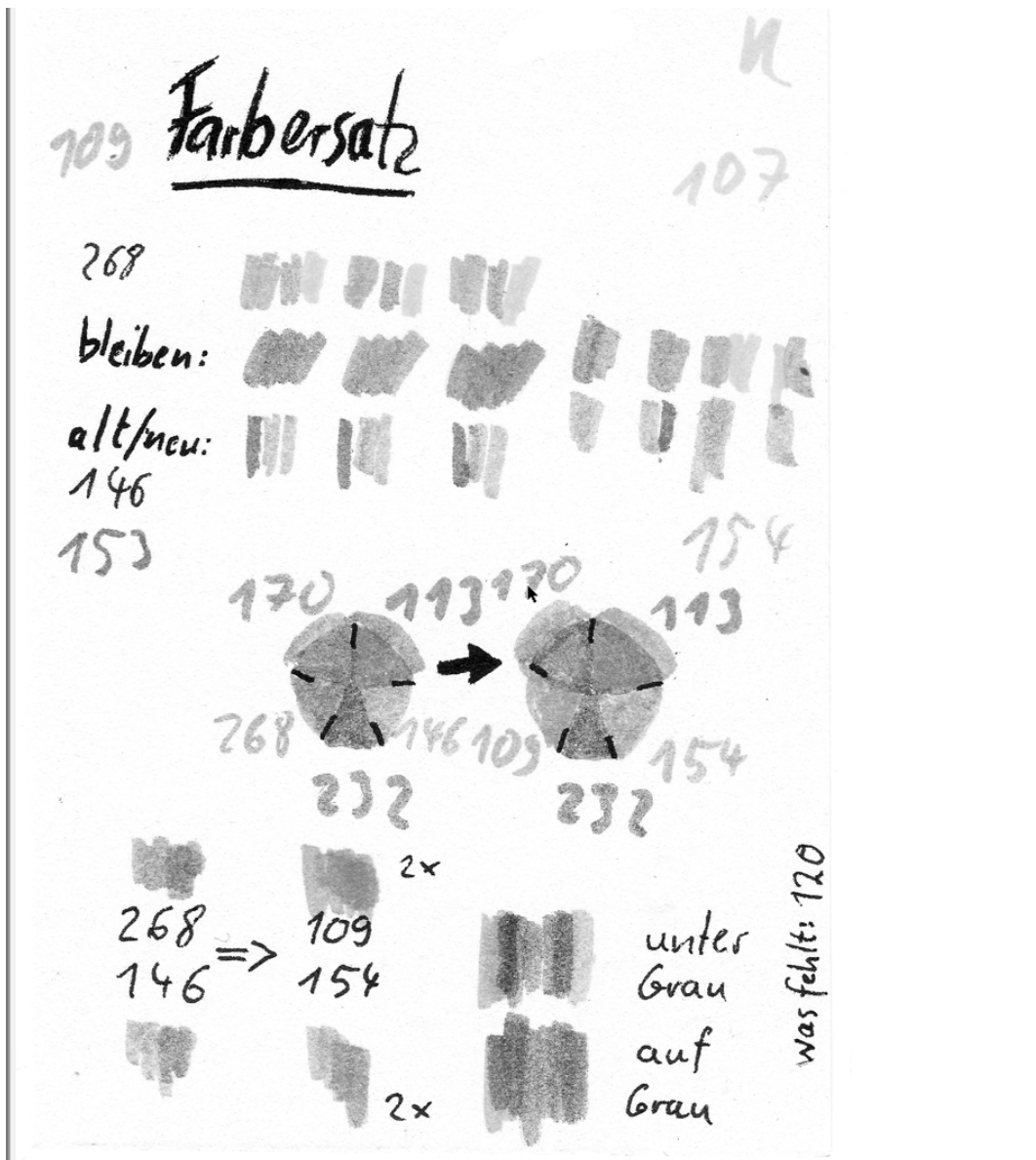
268 146 ⇒ 109 154

2x

unter
Grau
auf
Grau

was fehlt: 120

Farbenblind (nur Helligkeit)



Ergebnis

Die Erkennung für **Grünblinde** und **Farbenblinde** wird besser (sie war vorher zwischen Grün und Gelb unmöglich). Für **Rotblinde** bleibt sie ähnlich, aber Gelb ist jetzt heller als Grün. Kontinuität von Farbkodierungen würde also nicht gewahrt bleiben. Farbkodierungen nutze ich glaube ich nicht. Ein Vorteil ist, dass für Rotblinde jetzt genau wie für alle anderen Gelb heller wirkt als Grün. Farbreihenfolgen werden also konsistent. Für **Blaublende** bleibt Farberkennung erhalten.

Bilder erstellt mit [kmag](#). Danke an das KDE Team für das tolle Programm!

Ersatz

Konkret:

- Für Githyanki ersetze ich **268 grüngold** durch **109 chromgelb dunkel**.
- Für Blau ersetze ich **146 smalteblau** durch **154 kobalttörkis hell**

Was in meinem Vergleich fehlt ist *120 ultramarin*. Das wäre für Wasser vielleicht eine bessere Lösung als Kobalttörkis gewesen. Da habe ich mich aber selbst beim Bestellen der Vergleichsfarben verwirrt.